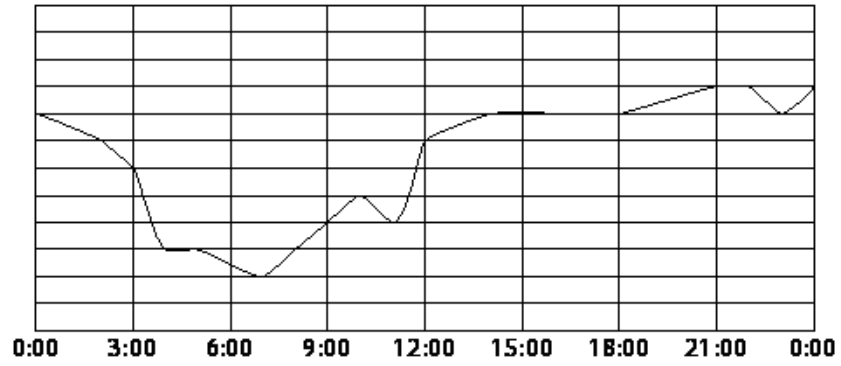


На ри- -4
сунке -5
показа- -6
но, как -7
изме- -8
нялась -9
темпе- -10
ратура -11
возду- -12
ха на -13
протя- -14
жении -15
одних -16
суток.



По горизонтали указано время суток, по вертикали – значение температуры в градусах Цельсия. Найдите разность между наибольшим значением температуры и наименьшим во второй половине дня. Ответ дайте в градусах Цельсия.